

Handhabung der Abholung von Mehrweg-Transport-Verpackungen (MTV)

Sehr geehrte Damen und Herren, sollte es bei Ihren Abholungen Abweichungen bei der Menge oder auch der MTV-Art geben, melden Sie sich bitte unverzüglich bei einem unserer Ansprechpartner:

WBG-Pooling GmbH:

Zentrale: +49 (0)5491 / 9792-0

E-Mail: leergutlogistik@wbg-pooling.de

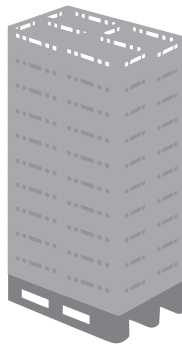
Standardpackschema

| | Klasse A / Stellplatz | gepackt auf | Klasse A / voller Zug 33 SP | Klasse C / Stellplatz | gepackt auf | Klasse C / voller Zug 33 SP |
|-------------------------|-----------------------|----------------|-----------------------------|-----------------------|----------------|-----------------------------|
| E1-Behälter | 68 Stk. / Stellplatz | 33 H1-Paletten | 2.244 Stk. / Zug | 68 Stk. / Stellplatz | 33 H1-Paletten | 2.244 Stk. / Zug |
| E2-Behälter | 40 Stk. / Stellplatz | 33 H1-Paletten | 1.320 Stk. / Zug | 40 Stk. / Stellplatz | 33 H1-Paletten | 1.320 Stk. / Zug |
| H1-Paletten | 14 Stk. / Stellplatz | - | 495 Stk. / Zug | 14 Stk. / Stellplatz | - | 462 Stk. / Zug |
| Big Boxen grau | 3 Stk. / Stellplatz | - | 78 Stk. / Zug | 4 Stk. / Stellplatz | - | 104 Stk. / Zug |
| WBG-Pooling-Dolav grau | 3 Stk. / Stellplatz | - | 78 Stk. / Zug | 4 Stk. / Stellplatz | - | 104 Stk. / Zug |
| WBG-Pooling-Big Box rot | 3 Stk. / Stellplatz | - | 78 Stk. / Zug | 4 Stk. / Stellplatz | - | 104 Stk. / Zug |

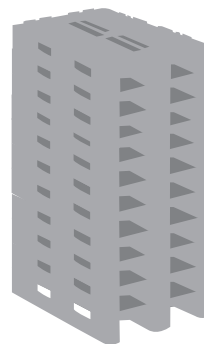
E1-Behälter



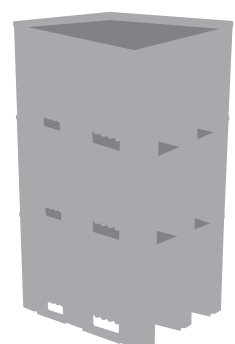
E2-Behälter



H1-Paletten



Big-Boxen

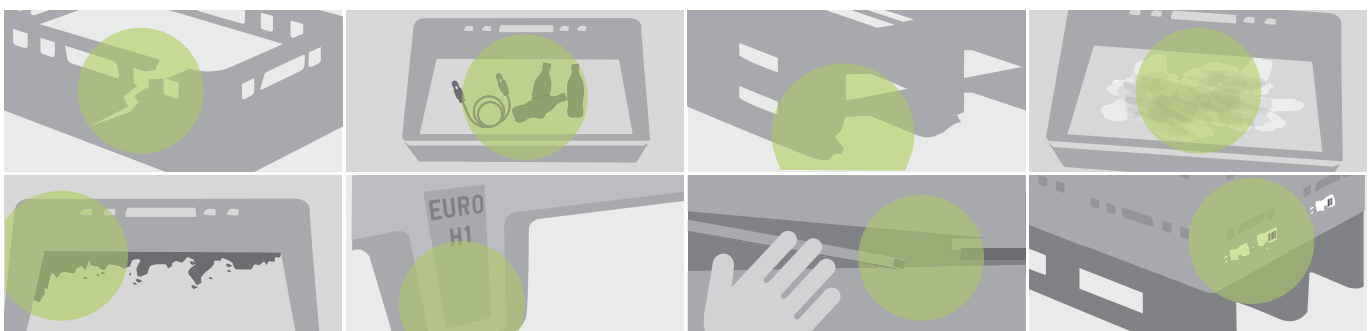


Klassifizierung C (nicht gereinigt)

Bei den **H1-Paletten** sind zudem Farbabweichungen möglich. H1-Paletten müssen außerdem ein GS1 oder EHI-Prüfzeichen aufweisen.

E-Behälter & Big Boxen:

- › Kleinstreste von organischen und anorganischen Rückständen möglich
- › **Nicht** frei von Klebeetiketten
- › **Frei** von äußerlichen Beschädigungen



Solche Behälter dürfen nicht verladen werden (entspricht nicht Klasse C)